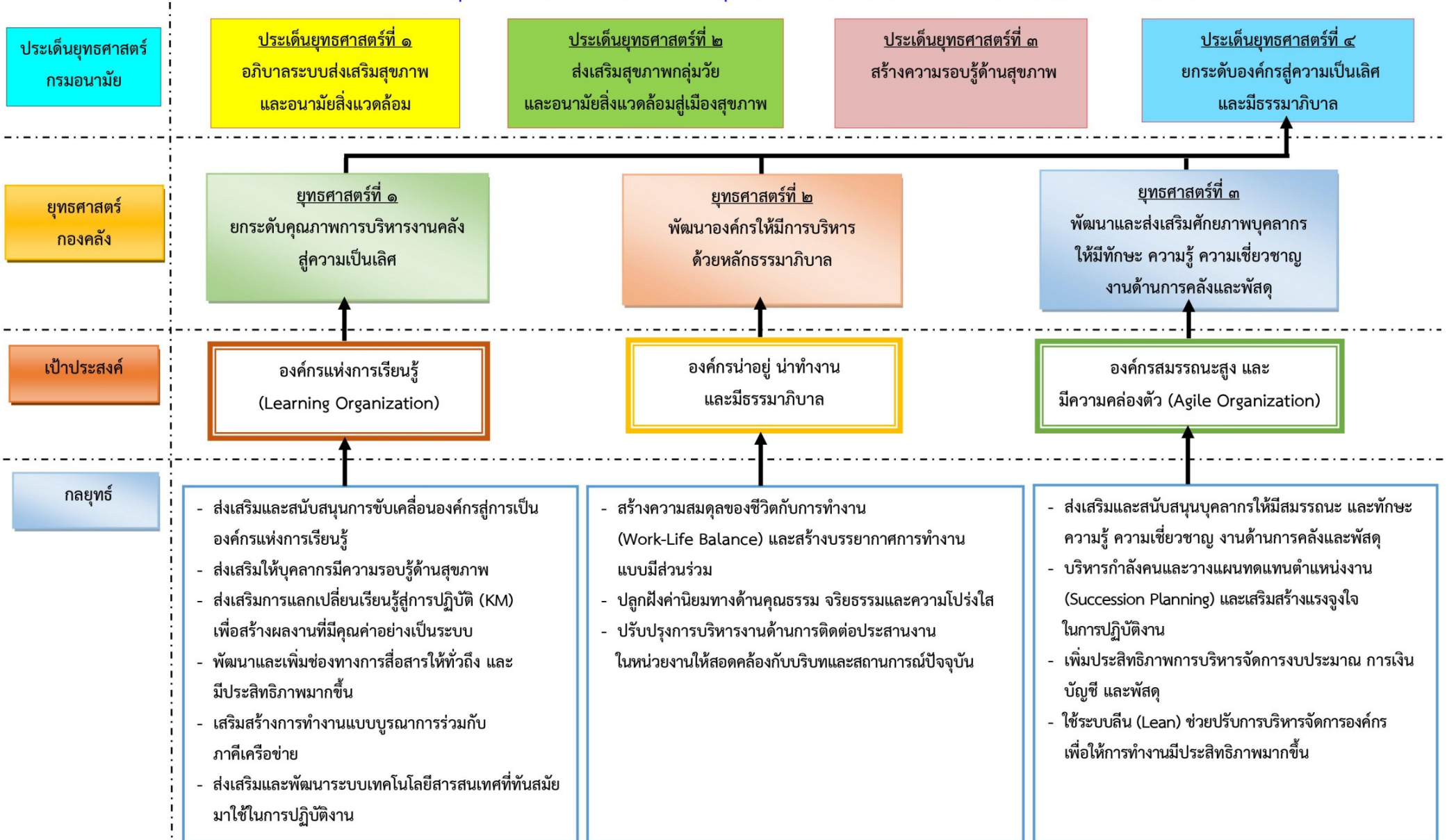




แผนปฏิบัติการกองคลัง
ประจำปีงบประมาณ พ.ศ. ๒๕๖๖

แผนผังยุทธศาสตร์องค์กร

แผนยุทธศาสตร์การพัฒนาระบบส่งเสริมสุขภาพและอนามัยสิ่งแวดล้อมระยะ ๕ ปี (พ.ศ. ๒๕๖๖ - ๒๕๗๐)



ประเด็นยุทธศาสตร์ที่ ๑ ยกระดับคุณภาพการบริหารงานคลังสู่ความเป็นเลิศ

ประเด็นยุทธศาสตร์	เป้าประสงค์	กลยุทธ์	แผนงาน/โครงการ	ตัวชี้วัด	เป้าหมาย	พ.ศ. ๒๕๖๕			พ.ศ. ๒๕๖๖							ผู้รับผิดชอบ			
						ต.ค.	พ.ย.	ธ.ค.	ม.ค.	ก.พ.	มี.ค.	เม.ย.	พ.ค.	มิ.ย.	ก.ค.		ส.ค.	ก.ย.	
๑. ยกระดับคุณภาพการบริหารงานคลังสู่ความเป็นเลิศ	เป็นองค์กรแห่งการเรียนรู้ (Learning Organization: LO)	๑. ส่งเสริมและสนับสนุนการขับเคลื่อนองค์กรสู่การเป็นองค์กรแห่งการเรียนรู้	๑. จัดทำคู่มือการปฏิบัติงานด้านการเงินการคลัง	จำนวนเรื่องของคู่มือการปฏิบัติงาน	๑ เรื่อง				←									→	กลุ่มพัสดุ
			๒. จัดทำสื่อถ่ายทอดการเรียนรู้ผ่านอินโฟกราฟิกส์ (Infographic)	จำนวนเรื่องของอินโฟกราฟิกส์ (Infographic)	๕ เรื่อง				←									→	ทุกกลุ่มงาน
			๓. จัดทำฐานข้อมูลระเบียบปฏิบัติด้านการเงินการคลังบนเว็บไซต์กองคลัง	จำนวนระบบของคลังข้อมูลวิชาการ	๑ ระบบ				←									→	ทุกกลุ่มงาน
		๒. ส่งเสริมให้บุคลากรมีความรอบรู้ด้านสุขภาพ	นโยบายด้านการส่งเสริมสุขภาพ (Health Literacy Organization: HLO)	จำนวนเรื่องต่อเดือนที่ให้ความรู้ด้านการส่งเสริมสุขภาพ	๓ เรื่อง				←									→	กลุ่มอำนวยการ
		๓. ส่งเสริมการแลกเปลี่ยนเรียนรู้สู่การปฏิบัติ (KM) เพื่อสร้างผลงานที่มีคุณค่าอย่างเป็นระบบ	จัดประชุมประจำเดือน (การประชุมแลกเปลี่ยนเรียนรู้)	จำนวนประเด็น / เรื่องของความรู้ที่นำมาใช้ในการพัฒนา	๕ เรื่อง				←									→	ทุกกลุ่มงาน
		๔. พัฒนาและเพิ่มช่องทางการสื่อสารให้ทั่วถึง และมีประสิทธิภาพมากขึ้น	จัดทำช่องทางสื่อสารทางเครือข่ายสังคมออนไลน์	มีการจัดทำช่องทางการสื่อสารทางเครือข่ายสังคมออนไลน์ เช่น LINE Official Account, Chatbot ฯลฯ	๑ ช่องทาง				←									→	ทุกกลุ่มงาน

ประเด็นยุทธศาสตร์ที่ ๒ พัฒนาองค์กรให้มีการบริหารด้วยหลักธรรมาภิบาล

ประเด็นยุทธศาสตร์	เป้าประสงค์	กลยุทธ์	แผนงาน/โครงการ	ตัวชี้วัด	เป้าหมาย	พ.ศ. ๒๕๖๕			พ.ศ. ๒๕๖๖							ผู้รับผิดชอบ			
						ต.ค.	พ.ย.	ธ.ค.	ม.ค.	ก.พ.	มี.ค.	เม.ย.	พ.ค.	มิ.ย.	ก.ค.		ส.ค.	ก.ย.	
๒. พัฒนาการให้มีการบริหารด้วยหลักธรรมาภิบาล	องค์กรน่าอยู่น่าทำงานและมีธรรมาภิบาล	๑. สร้างความสมดุลของชีวิตกับการทำงาน (Work-Life Balance) และสร้างบรรยากาศการทำงานแบบมีส่วนร่วม	แผนปฏิบัติการพัฒนาสถานที่ทำงานน่าอยู่น่าทำงาน มีชีวิตชีวา และเสริมสร้างคุณภาพชีวิต (HWP)	ร้อยละความสำเร็จของการพัฒนาสถานที่ทำงานน่าอยู่น่าทำงาน มีชีวิตชีวา และเสริมสร้างคุณภาพชีวิต (HWP)	ร้อยละ ๘๐				←									←	ทุกกลุ่มงาน
		๒. ปลุกฝังค่านิยมทางด้านคุณธรรม จริยธรรม และความโปร่งใส	๑. แผนปฏิบัติการส่งเสริมคุณธรรม จริยธรรม และป้องกันการทุจริต กองคลัง ประจำปีงบประมาณ พ.ศ. ๒๕๖๖	ร้อยละของการรับรู้เรื่องการประเมินคุณธรรมและความโปร่งใสของบุคลากรในหน่วยงาน (ITA)	ร้อยละ ๙๐				←									→	กลุ่มพัสดุ/ กลุ่มอำนาจการ
			๒. จัดทำขมรมปลูกจิต	จำนวนกิจกรรมที่ส่งเสริมคุณธรรมและจริยธรรม	๒ กิจกรรม				←									→	ขมรมจริยธรรม
		๓. ปรับปรุงการบริหารงานด้านการติดต่อประสานงานในหน่วยงานให้สอดคล้องกับบริบทและสถานการณ์ปัจจุบัน	๑. ปรับปรุงผังการติดต่อ/ประสานงาน/กระบวนการทำงานในกองคลัง (Flow Chart) บนเว็บไซต์หลักของหน่วยงาน	มีการปรับปรุงผังการติดต่อ/ประสานงาน/กระบวนการทำงานในกองคลัง (Flow Chart) บนเว็บไซต์หลักของหน่วยงาน	๑ แผนผัง				←									→	ทุกกลุ่มงาน

ประเด็นยุทธศาสตร์ที่ ๓ พัฒนาและส่งเสริมศักยภาพบุคลากรให้มีทักษะ ความรู้ ความเชี่ยวชาญงานด้านการคลังและพัสดุ

ประเด็นยุทธศาสตร์	เป้าประสงค์	กลยุทธ์	แผนงาน/โครงการ	ตัวชี้วัด	เป้าหมาย	พ.ศ.๒๕๖๕			พ.ศ.๒๕๖๖							ผู้รับผิดชอบ
						ต.ค.	พ.ย.	ธ.ค.	ม.ค.	ก.พ.	มี.ค.	เม.ย.	พ.ค.	มิ.ย.	ก.ค.	
๓. พัฒนาและส่งเสริมศักยภาพบุคลากรให้มีทักษะ ความรู้ ความเชี่ยวชาญงานด้านการคลังและพัสดุ	องค์กรสมรรถนะสูง และมีความคล่องตัว (Agile Organization)	๑. ส่งเสริมและสนับสนุนบุคลากรให้มีสมรรถนะ และทักษะ ความรู้ ความเชี่ยวชาญงานด้านการคลังและพัสดุ	๑. พัฒนาศักยภาพบุคลากรกองคลังและกรมอนามัยให้มีความรู้ด้านงานคลังและพัสดุ	จำนวนครั้งของการจัดอบรมพัฒนาศักยภาพบุคลากรกองคลังและกรมอนามัยให้มีความรู้ด้านงานคลังและพัสดุ	๒ ครั้ง	←			→							กลุ่มพัสดุ / กลุ่มการเงิน/กลุ่มบัญชี
			๒. เข้าร่วมประชุมฝึกอบรม / E-Learning	ร้อยละของบุคลากรที่เข้าร่วมการฝึกอบรมหรือ E-Learning อย่างน้อย ๑๐ ชั่วโมง	ร้อยละ ๘๐	←			→							ทุกกลุ่มงาน
			๓. แผนขับเคลื่อนค่านิยมองค์กร FAST	ร้อยละของการรับรู้ค่านิยมองค์กร FAST	ร้อยละ ๙๐	←			→							กลุ่มงบประมาณ
			๔. ร่วมดำเนินการตามมาตรการประหยัดพลังงานตามที่กรมอนามัย	ส่งรายงานผลมาตรการประหยัดพลังงานตามที่กรมกำหนด ทันเวลาที่กำหนด	๑๒ เดือน	←			→							กลุ่มอำนวยการ
			๕. การส่งเสริมทรัพยากร ลดการใช้ทรัพยากรและวัสดุสำนักงาน (กระดาษ)	ร้อยละของจำนวนกระดาษ (รีม) ที่ใช้ลดลงต่อเดือน	ร้อยละ ๕	←			→							กลุ่มพัสดุ
		๒. บริหารกำลังคนและวางแผนทดแทนตำแหน่งงาน (Succession Planning) และเสริมสร้างแรงจูงใจในการปฏิบัติงาน	๑. แผนความก้าวหน้า (Succession Planning)	ร้อยละของการรับรู้เกี่ยวกับแผนความก้าวหน้าในสายอาชีพ (Career Path)	ร้อยละ ๗๐	←			→							กลุ่มอำนวยการ

