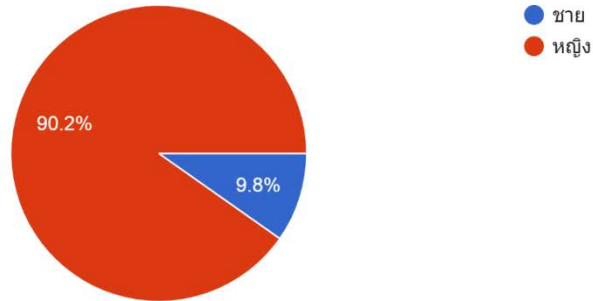


ผลการสำรวจแบบสอบถามความพึงพอใจเกี่ยวกับการใช้พัสดุภายในกองคลัง ส่วนที่ ๑ ข้อมูลทั่วไป

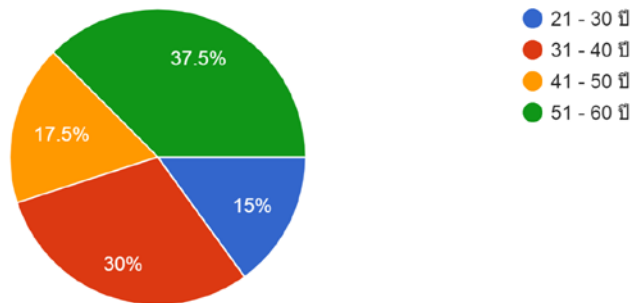
เพศ

คำตอบ 41 ข้อ



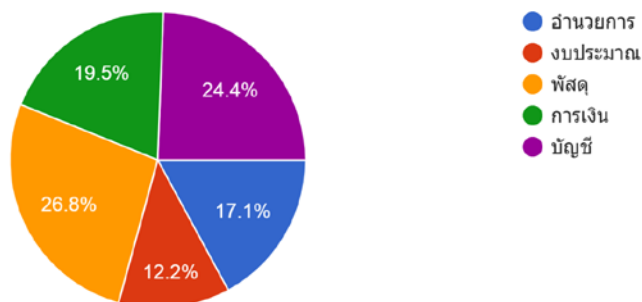
อายุ

คำตอบ 40 ข้อ



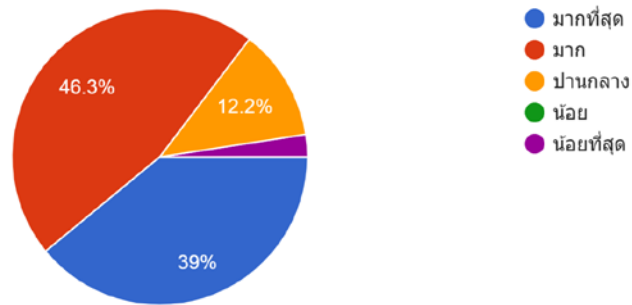
กลุ่มงาน

คำตอบ 41 ข้อ

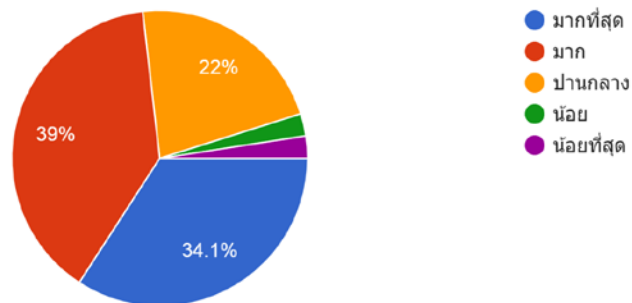


ส่วนที่ ๒ ความพึงพอใจเกี่ยวกับการยืมใช้ทรัพย์สินของราชการ

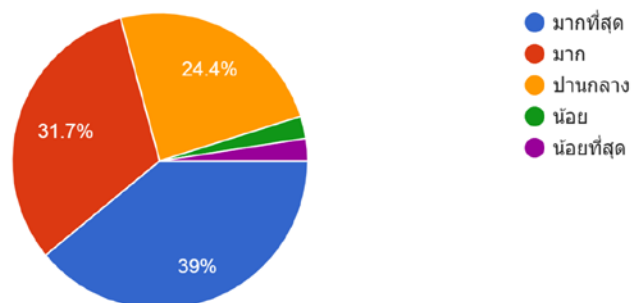
ขั้นตอนการขออนุญาตยืมใช้ทรัพย์สินของราชการมีความสะดวกมากน้อยเพียงใด
คำตอบ 41 ข้อ



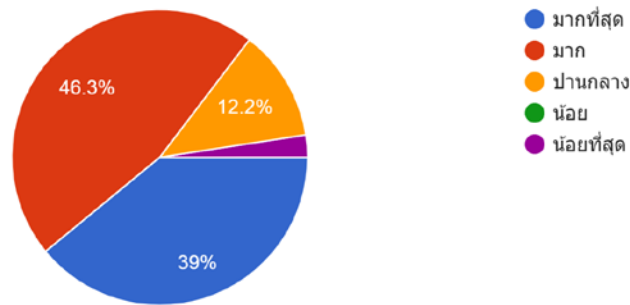
การประชาสัมพันธ์เกี่ยวกับการยืมใช้ทรัพย์สินของราชการมีมากน้อยเพียงใด
คำตอบ 41 ข้อ



การรับรู้เกี่ยวกับแนวทางการยืมใช้ทรัพย์สินของราชการของท่านมีมากน้อยเพียงใด
คำตอบ 41 ข้อ



ภาพรวมความพึงพอใจในการยืมใช้ทรัพย์สินของราชการมีอย่างน้อยเพียงใด
 คำตอบ 41 ข้อ



เกณฑ์ในการแปลค่าเฉลี่ย

คณะทำงานได้วิเคราะห์ผลการประเมินความพึงพอใจ มีผู้ตอบแบบสอบถามทั้ง ๔๑ คน โดยประเมินความพึงพอใจเกี่ยวกับการยืมใช้พัสดุภายในกองคลัง ใช้สถิติเชิงพรรณนา ได้แก่ ค่าเฉลี่ยและส่วนเบี่ยงเบนมาตรฐาน เพื่อนำเสนอข้อมูลในรูปแบบตารางและสรุปผลการศึกษา ได้กำหนดการให้คะแนนคำตอบของแบบสอบถามความพึงพอใจไว้ ๕ ระดับ ดังนี้

ความพึงพอใจมากที่สุด	กำหนดให้	๕	คะแนน
ความพึงพอใจมาก	กำหนดให้	๔	คะแนน
ความพึงพอใจปานกลาง	กำหนดให้	๓	คะแนน
ความพึงพอใจน้อย	กำหนดให้	๒	คะแนน
ความพึงพอใจน้อยที่สุด	กำหนดให้	๑	คะแนน

ค่าเฉลี่ยของคำตอบแบบสอบถามความพึงพอใจ ใช้เกณฑ์ในการแปลความหมายค่าเฉลี่ย ดังนี้

ค่าเฉลี่ย	ตั้งแต่ ๔.๕๑	มากที่สุด
	๓.๕๑ - ๔.๕๐	มาก
	๒.๕๑ - ๓.๕๐	พอใช้
	๑.๕๑ - ๒.๕๐	ควรปรับปรุง
	น้อยกว่า ๑.๕๐	ควรปรับปรุงอย่างยิ่ง

ตารางแสดงผลการวิเคราะห์

รายการ	\bar{X}	ระดับความพึงพอใจ
๑. ขั้นตอนการขออนุญาตยืมใช้ทรัพย์สินของราชการมีความสะดวกมากน้อยเพียงใด	๔.๒๐	มาก
๒. การประชาสัมพันธ์เกี่ยวกับการยืมใช้ทรัพย์สินของราชการมีมากน้อยเพียงใด	๔.๐๒	มาก
๓. การรับรู้เกี่ยวกับแนวทางการยืมใช้ทรัพย์สินของราชการของท่านมีมากน้อยเพียงใด	๔.๐๒	มาก
๔. ภาพรวมความพึงพอใจในการยืมใช้ทรัพย์สินของราชการมีมากน้อยเพียงใด	๔.๒๐	มาก
สรุปภาพรวมทั้งหมด	๔.๑๑	มาก

จากตารางพบว่า ระดับความพึงพอใจเกี่ยวกับการยืมใช้พัสดุภายในกองคลัง ระดับพึงพอใจมาก (\bar{X} = ๔.๑๑) คิดเป็นร้อยละ ๘๒.๒๐